

# ЛЭБДИНАЯ ПШНЯ ВИНЧЕНЦО ЛЯНЧА

Льюцис СУСЛАВИЧЮС,  
г. Вильнюс (Литва)



го буфера. Отливка достаточно точная, хотя если смотреть через увеличительное стекло, орехов можно найти не так уж и мало. Открывающихся элементов модель не имеет.



Lancia Aprilia – 2-дверный кабриолет

Отец мечтал, что его два сына прославятся – станут учёными или людьми искусства. Вот и старался дать им соответствующее образование. Но если старший учился прилежно, интересовался историей и древними языками, то с младшим вечно были проблемы – он убегал с уроков в музыкальной школе и возвращался домой, перепачканный машинным маслом и ржавчиной. Его больше интересовала находившаяся рядом с домом механическая мастерская, где он с упоением разбирал неисправные механизмы, работал на станках. Отец, видя тщетность своих попыток сделать из сына музыканта, уступил и определил мальчишку в политехническую школу. Но и тут непоседа долго не удержался – через год он бросил учёбу и опять оказался в мастерской братьев Цейрано. Отец махнул на сына рукой, разрешив ему жить по-своему. Оглядываясь назад, мы, люди автомобильного

тересных и оригинальных технических решений, но его жизнь оборвалась в 56 лет.

Последним автомобилем, в разработке которого участвовал Винченцо Лянча, была компактная обтекаемая Aprilia, названная так по совету брата-профессора. Это название одной из древнеримских дорог.

Автомобиль во многом был необычным. Сейчас его, пожалуй, назвали бы «переходной моделью». Он имел несущий цельнометаллический кузов с приваренными снизу лонжеронами. Линии – обтекаемые, но лобовое стекло и фальшрадиатор – плоские. Словом, в Aprilia сочеталось прошлое и настоящее автомобилей тридцатых годов прошлого века. Двигатель (1352 см<sup>3</sup>, 48 л.с.) типа

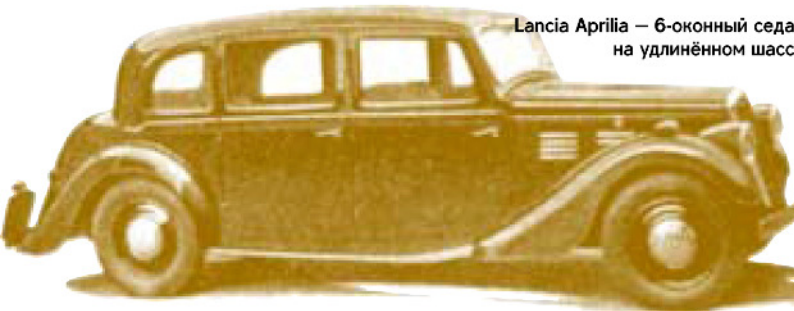
V4 был вещь уникальной, никем, кроме Винченцо Лянча, не применявшийся – у него был один блок цилиндров, в котором с развалом всего в 18° были отлиты два ряда цилиндров, сверху прикрытые одной головкой блока цилиндров. Подвеска всех колёс – независимая, впереди свечная, сзади – качающиеся полуоси и поперечная рессора, дополненная продольными торсионами. Ещё одна особенность – отсутствие центральной стойки кузова – двери распахивались, как двухстворчатые ворота! Lancia Aprilia выпускалась с 1937 по 1950 г., успешно участвовала в ралли, на её платформе создавались разные несерийные кузова.

«Обойти стороной» столь интересный автомобиль модельные фирмы, конечно же, не могли. Пожалуй, нет более известной модели Lancia Aprilia, чем модель, выпускавшаяся в масштабе 1:43 фирмой «Brumm».

Модель – металлическая, с хорошо детализированным кузовом типа факстбэк, имеющим характерное профильное «ребро жёсткости», идущее от переднего стекла до задне-

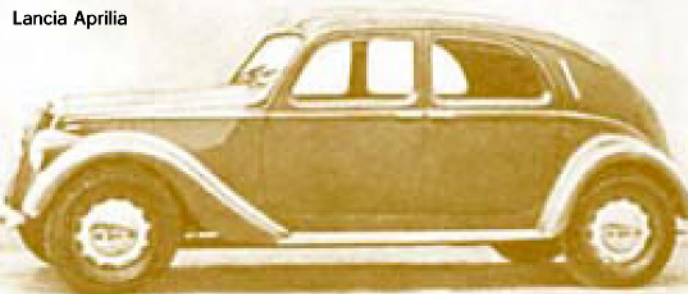
Днище выполнено очень просто, и понять конструкцию подвески оригинала глядя на модель вряд ли удастся, хотя задний мост и кардан, ведущий к нему, весьма реалистичны. Фары – с пластиковыми стеклами, облицовка фальшрадиатора и буфера – из металлизированной пластмассы. Колёса – очень близки к оригиналу, дырчатые, с хромированными декоративными колпаками, на которых виден геральдический щит и надпись «Lancia». Шины – с протектором. Салон – из чёрного пластика, руль – справа, т.к. до войны в Италии большинство автомобилей выпускалось с правосторонним управлением.

Моделисту, которому в руки попадёт эта модель, заниматься её доводкой придётся мало – серебряной краской выделить дверные ручки и находящиеся за задними дверцами в боковинах кузова корпуса указатели поворота – семафоры (вот почему на модели нет ни одной лампочки указателя поворота!). Возможно, следует покрасить «под резину» соединяющую передние и задние крылья подножку. Оживит модель и выделение иным цветом, нежели сам кузов, расположенной под боковыми окнами горизонтальной выштамповки.

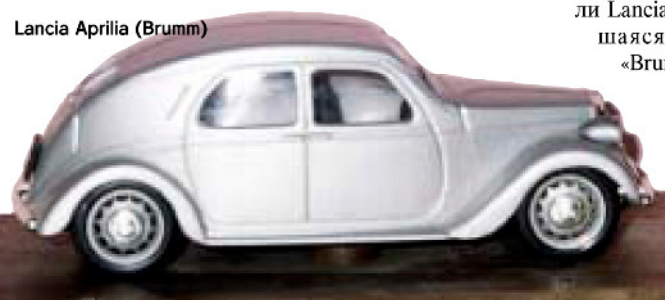


Lancia Aprilia – 6-оконный седан на удлинённом шасси

века, можем лишь поблагодарить отца молодого упряма за это. Ведь тот любитель железа был никто иной, как Винченцо Лянча (Vicenzo Lancia, 1881–1937), автогонщик и автомобильный конструктор «Божьей милостью». Стань он музыкантом или композитором, наш автомобильный мир был бы значительно беднее, а некоторые важнейшие технические решения, значительно продвинувшие вперед конструкцию автомобиля, были бы воплощены в жизнь куда позднее. Вспомним хотя бы первый в истории автомобиль с несущим кузовом Lancia Лямбда, V-образные двигатели с малым (13–21°) углом развала цилиндров, независимую свечную подвеску, регулятор тормозного усиления задних колёс и пр. Возможно, мы бы дождались и более ин-



Lancia Aprilia



Lancia Aprilia (Brumm)



Lancia Aprilia (Brumm)

Вот и всё, пожалуй.